

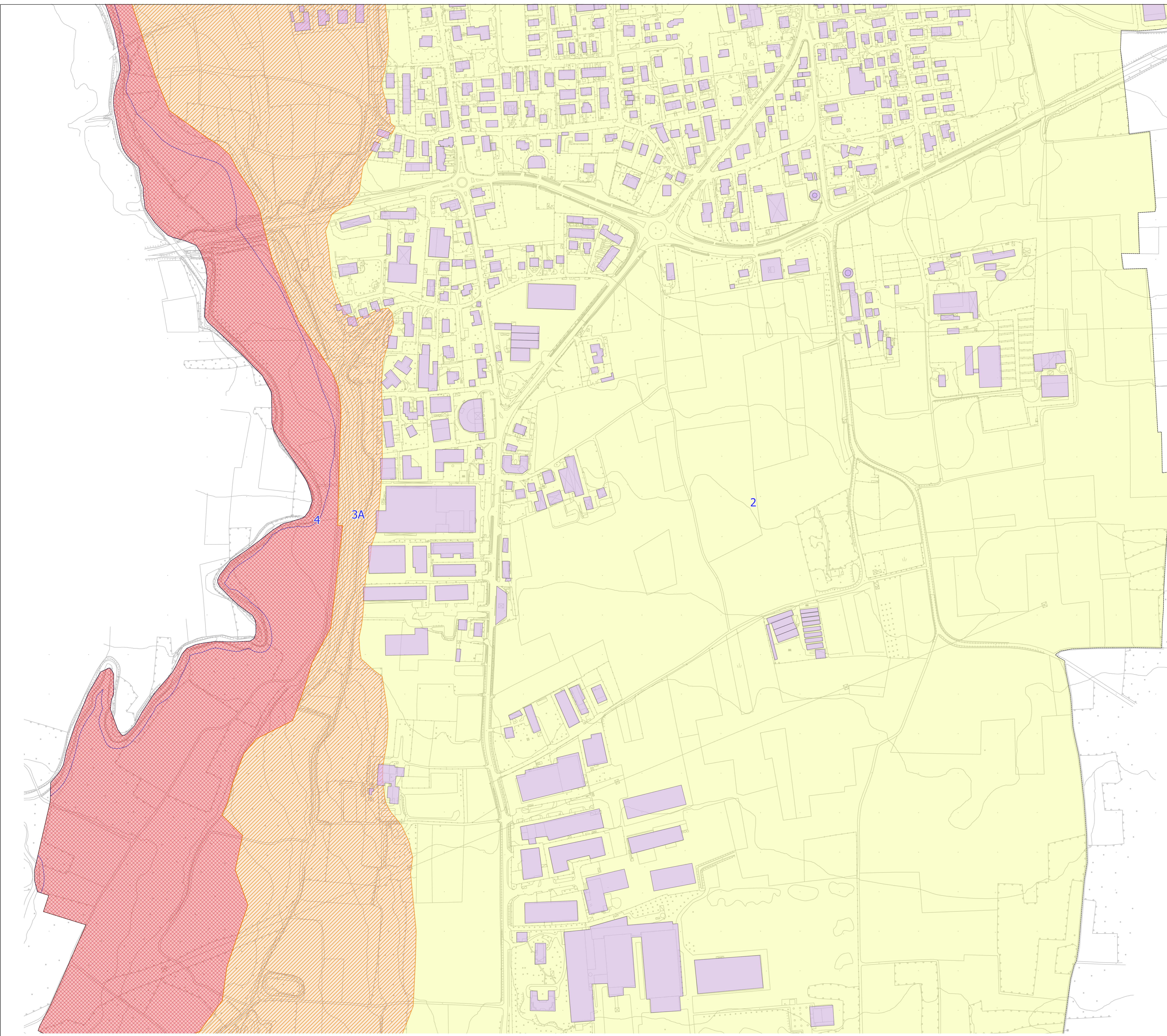
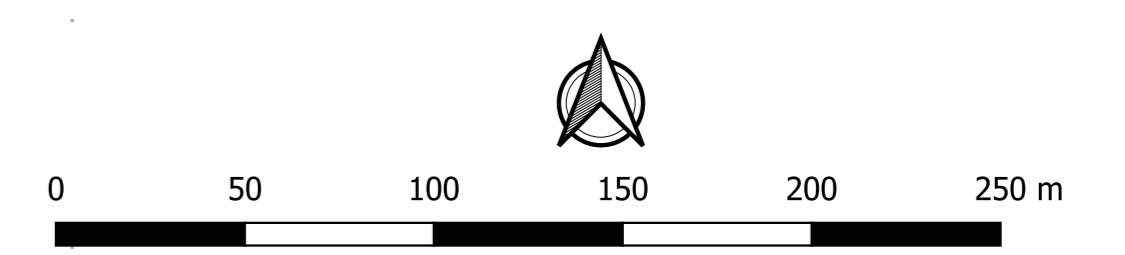
**CARTA DI FATTIBILITA' GEOLOGICA
SETTORE CENTRO - SUD
SCALA 1:2.000**

CLASSI DI FATTIBILITA' GEOLOGICA

- **CLASSE 2 - MODESTE LIMITAZIONI**
Comprende aree dalle mediocri caratteristiche geotecniche e/o poco permeabili.
- ▨ **CLASSE 3 - CONSISTENTI LIMITAZIONI**
Sottoclasse 3A: aree a pericolosità media per presenza di versanti acclivi ($20^\circ < i < 30^\circ$) inclusa la fascia di ciglio sommitale delle scarpate e aree prossime a pertinenze fluviali.
Sottoclasse 3B: aree a vulnerabilità idraulica elevata allagabili per insufficienza della rete di smaltimento delle acque meteoriche. (N.B.: sottoclasse non presente in carta in quanto specifica e attuabile solo a seguito di declassamenti previa esecuzione di opere)
- ▨ **Sottoclasse 3C: aree ove attestata la presenza di rifiuti o potenzialmente soggette in passato a deposito di materiali inquinanti**
- **CLASSE 4 - GRAVI LIMITAZIONI**
Aree ad elevata vulnerabilità idraulica, alvei fluviali e torrentizie, scarpate in erosione, aree allagabili

▭ Fasce di rispetto idraulico (Reticolo Idrico Minore)

CONFINE COMUNALE



Comune di Bregnano
Piazza IV Novembre, 9
22070 Bregnano (Co)
Il Sindaco:
DADDI ELENA
Segretario:
DOTT. ANDREA FIORELLA
resp. ufficio urbanistica - edilizia privata
GEOM. ENRICO CALEFFI

Piano di Governo del Territorio
ai sensi L.R. 12/2005 s.m.i.

Variante generale al Piano di Governo del Territorio

Adozione: **C-G-5C**
Approvazione: **Scala 1:2.000**

Publicazione sul BURL:
TITOLO: CARTA DI FATTIBILITA' GEOLOGICA SETTORE CENTRO-SUD REV. MAGGIO 2024



GRUPPO DI LAVORO:
ASSOCIATI STUDIO PROGETTAZIONE
Barbara Laria architetto
Roberto Laria ingegnere
Giorgio Morza architetto
dott. Massimo Rossati
dott. Mauro Bini
Dott. Geol. Samuele Azzan
Arch. Elisa Gaffuri
VIA CARCANO 14 - CANTU'-COMO-031.70.12.50 tp4associati@pec.it www.tp4associati.com tp4progetti@tp4associati.com